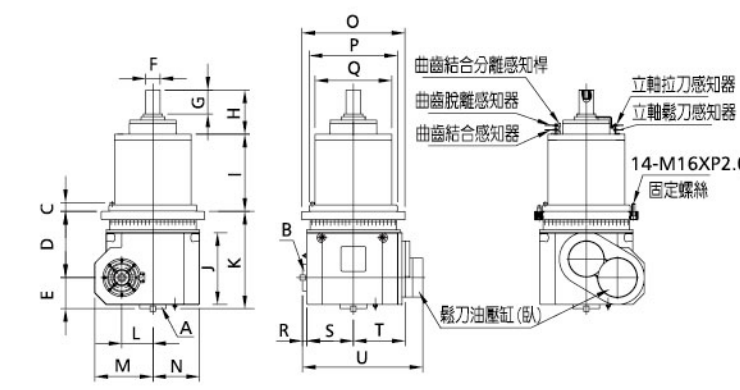


全自動直角銑頭 Automatic 90° Angular Head



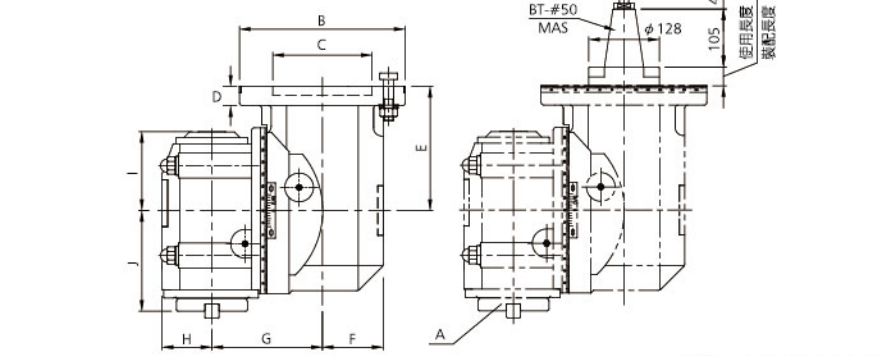
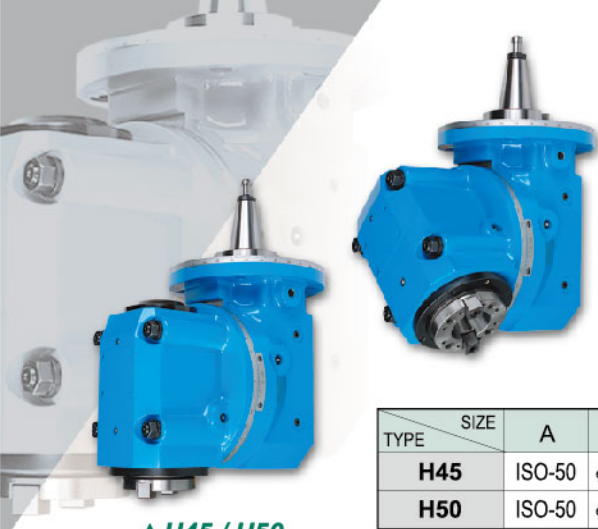
F85B, F86B 參考數據

機台編號	F85B	F86B
使用最大刀具直徑	φ200(8")	φ200(8")
減速比	1:1	1:1
最大馬力	38kw	45kw
最大扭力	1200N-m	1500N-m
最高轉速	2000rpm	2000rpm
主軸轉向	正向	正向
重量	580kg	700kg
雙主軸油壓鬆刀		
抓刀力	約1.5噸	約2噸
油壓結合分離曲齒定位		
自動旋轉曲齒定位	曲齒每格2.5°	曲齒每格2.5°
角度可轉360度	曲齒每格5°	曲齒每格5°
感測器類型	PNP, NPN	PNP, NPN

SIZE TYPE	A	B	C	D	E	F	G	H	I	J	K	L	M	N	O	P	Q	R	S	T	U
F85B	ISO-50	37	292	150	φ63	90	188	344	318	442	135	255	205	φ446	φ370	φ318	30	205	205	555	
F86B	ISO-50	42	320	150	φ70	115	213	372	346	470	150	280	225	φ498	φ425	φ370	20	225	250	580	

▲F85B / F86B

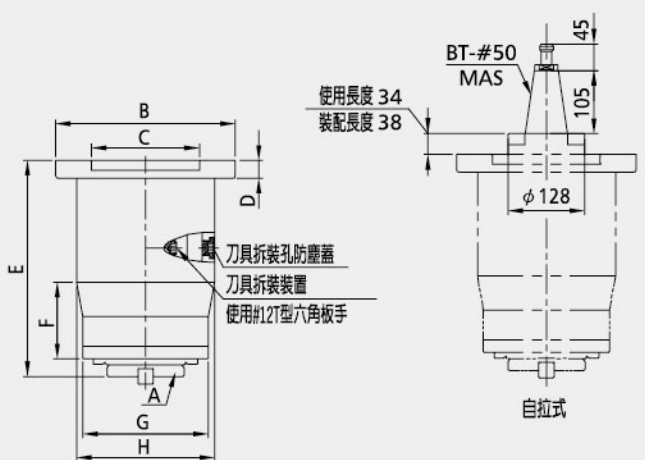
偏軸萬向銑頭 Eccentric Spindle Milling Head



TYPE	SIZE	A	B	C	D	E	F	G	H	I	J	使用機種 (Fit Mode)	最高轉速 (Retard Scale)	最大扭力 (Max. Torque)
H45	ISO-50	φ250	φ150	28	193.5	90	185	85	132	180		V7, U12, T10	2000 / 3000 rpm	1000 N-m
H50	ISO-50	φ300	φ180	35	225	110	200	90	143	182		U60, U61, U70, U71		

▲H45 / H50

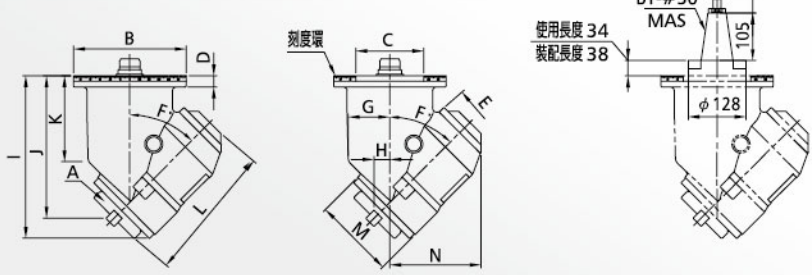
延伸銑頭 Extend Head



SIZE TYPE	A	B	C	D	E	F	G	H	使用機種 (Fit Mode)	最高轉速 (Retard Scale)	最大扭力 (Max. Torque)
K73	ISO-50	φ300	φ180	30	360	126.71	210	230	U60, U61, U70, U71	800/2000 rpm	2000 N-m
K75	ISO-50	φ300	φ180	30	500	126.71	210	230			

▲K73 / K75

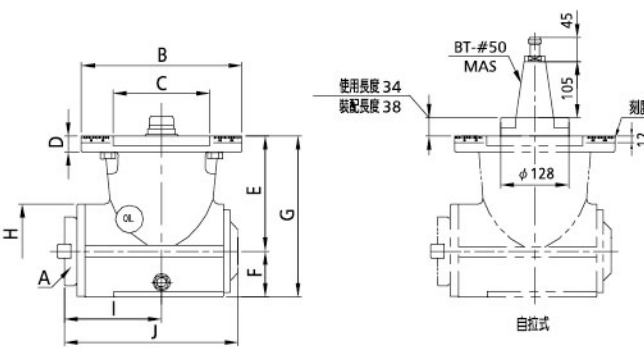
角度銑頭 Angular Head



SIZE TYPE	A	B	C	D	E	F	G	H	I	J	K	L	M	N	使用機種 (Fit Mode)	最高轉速 (Retard Scale)	最大扭力 (Max. Torque)
N30	ISO-50	φ250	φ150	25	φ128	30	92.3	3.42	361	330.1	218.2	301	φ180	195.1	V7, U12, T10	800/2000 rpm	1500 N-m
N45	ISO-50	φ250	φ150	25	φ128	45	95	35.13	361	316.5	190.9	301	φ180	203			

▲N30 / N45

直角銑頭 Angular Head



TYPE	SIZE	A	B	C	D	E	F	G	H	I	J	使用機種 (Fit Mode)	最高轉速 (Retard Scale)	最大扭力 (Max. Torque)
N75	ISO-50	φ250	φ150	25	215	85	300	172.5	182	325		V7, U12, T10	800 / 2000 / 3000 rpm	1500 N-m
N75C	ISO-50	φ300	φ180	30	215	85	300	172.5	182	325		U60, U61, U70, U71		
N76	ISO-50	φ360	φ220	35	265	96	361	195.5	216	404			800/2000 rpm	2500 N-m

▲N75

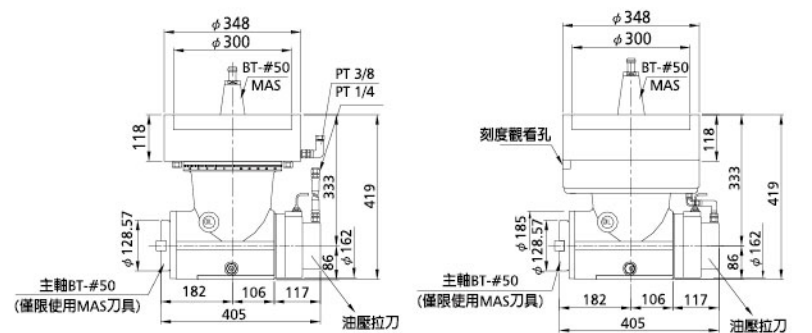
▲N75C

▲N76

自動轉角度直角銑頭 Automatic Indexing 90° Milling Head



曲齒定位，油壓拉刀  
Conical Teeth Positioning Hydraulic Tool Release



▲N75B

▲N75S

▲N75D

凱程功陽精密機械股份有限公司  
KAEN GONG YANG MACHINERY CO., LTD.  
41152 台灣台中市太平區大興16街52號  
No. 52, Daxing 16th St., Taiping Dist., Taichung City 41152, Taiwan.  
TEL: 886-4-2392 6685 FAX: 886-4-2392 6695  
E-mail: gongyang@ms23.hinet.net  
http://www.kagongyang.com

另有特殊件訂製 歡迎來電洽詢

上海協錫機械有限公司  
上海市松江區葉榭鎮葉達公路3號  
TEL: 021-57606012  
FAX: 021-57606013  
sh\_xieyi@126.com  
郵編: 201608

青島功陽電機有限公司  
青島市遼寧路16號海爾東城國際18號樓501室  
TEL: 0532-88911883  
FAX: 0532-88911884  
gongyang888@126.com  
郵編: 266000

武漢功陽電機有限公司  
武漢市東西湖區革新大道586號  
武漢國際大廈5樓1703室  
TEL: 027-83256181  
FAX: 027-83256061  
wuhanggongyang@163.com  
郵編: 430040

雲南優歐邁貿易有限公司  
昆明市呈貢區春融街779號  
上海東亞商務大廈B座1611  
TEL: 0871-68232229  
FAX: 0871-67396631  
yn\_yom@163.com  
郵編: 650500



擄銑削頭 MILLING HEAD

PROFESSIONAL MANUFACTURER OF THE MILLING HEAD 擄銑削頭專業製造

設計 Design 品質 Quality 製造 Manufacture



CNC 系列 Series

適用工具機: 大型龍門銑床、專用機  
Applicable Machine Tools:  
Heavy Duty Double Column Milling Machine,  
Special Purpose Machine

凱程功陽精密機械股份有限公司  
KAEN GONG YANG MACHINERY CO., LTD.

